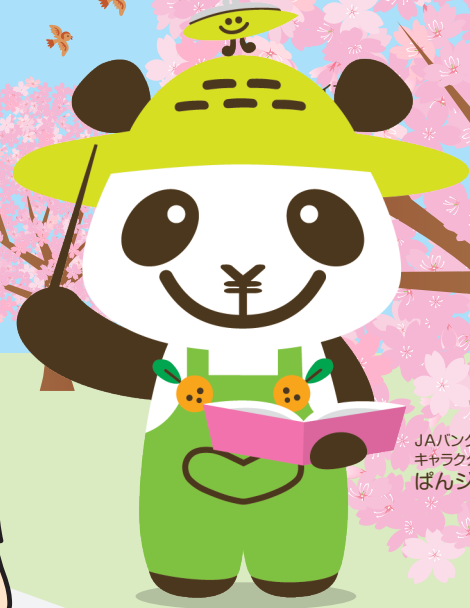
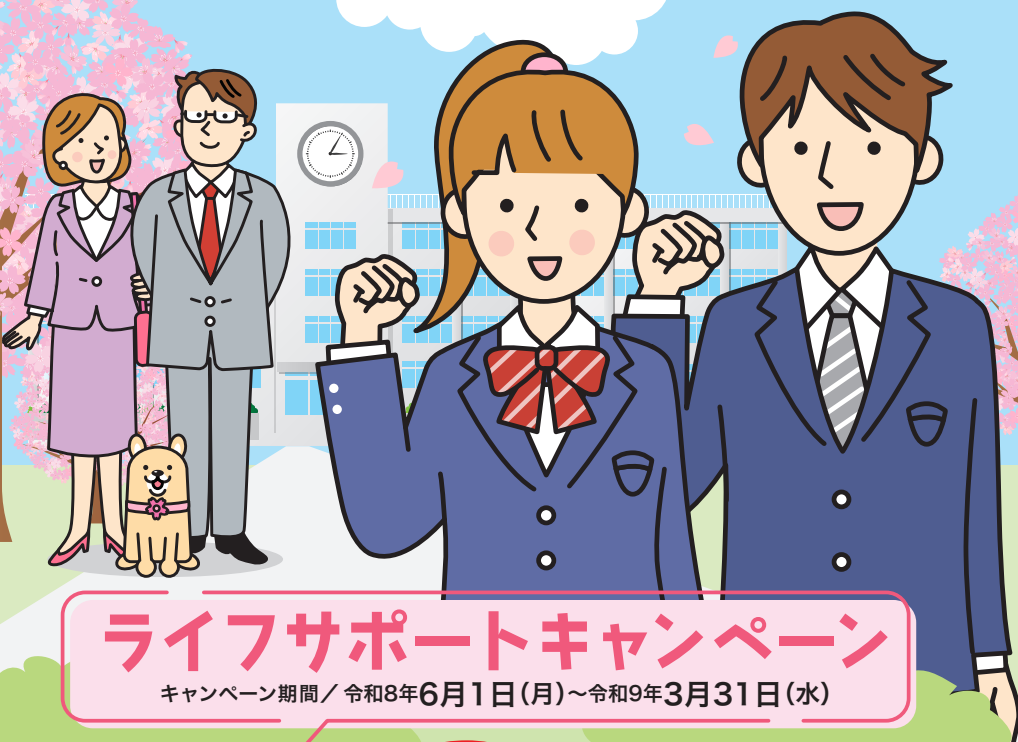


未来への投資、安心の教育ローンでサポート!

# JA教育ローン

【固定金利型】



JAバンクえひめ  
キャラクター  
ぱんじゃくん

**ライフサポートキャンペーン**  
キャンペーン期間/ 令和8年6月1日(月)~令和9年3月31日(水)

キャンペーン  
金利

年 **1.3%** **最優遇金利** ~ **1.6%**

くわしくは  
こちら



◎表記金利については金融情勢により変更となる場合があります。 ◎別途保証料が必要です。 ◎金利引下げ項目、引下げ幅はJAによって異なります。詳しくはJA窓口にお問い合わせください。

- 学費・入学金
- 仕送り
- 下宿代
- 引っ越し
- 受験費用
- 教材費
- 制服代
- 海外留学

**ネット仮審査がダンゼン便利!!**

- 24時間受付OK!
- 仮審査は無料!
- 金額が確定していなくてもOK!

仮審査は  
こちら▶



- |  |   |  |  |   |
|--|---|--|--|---|
| <b>JAうま</b><br>四国中央市曽根町1596番地2<br>TEL0896-24-2327<br>ローンセンター | <b>JAえひめ未来</b><br>新居浜市田所町3番63号<br>TEL0897-37-8739<br>新居浜総合相談センター  | <b>JA周桑</b><br>西条市丹原町池田301番地<br>TEL0898-68-7800<br>金融共済部 融資課 | <b>JAおちいまばり</b><br>今治市北宝来町1丁目4番地1<br>TEL0898-33-7270<br>総合相談センター 夢見館 | <b>JA今治立花</b><br>今治市北鳥生町3丁目3番14号<br>TEL0898-23-0246<br>金融共済部 営業課  |
| <b>JA松山市</b><br>松山市三番町8丁目325番1<br>TEL089-946-0050<br>金融部 貸付課 | <b>JAえひめ中央</b><br>松山市千舟町8丁目128番地1<br>TEL089-943-8731<br>金融部 金融企画課 | <b>JA愛媛たいき</b><br>大洲市東大洲1582番地<br>TEL0893-59-4182<br>金融部 営業課 | <b>JAにしよう</b><br>八幡浜市江戸岡1丁目12番10号<br>TEL0894-24-1118<br>金融部 資金運用課    | <b>JAひがしうわ</b><br>西予市宇和町卯之町二丁目462番地<br>TEL0894-62-1212<br>金融部 融資課 |
|  |   |  |  | <b>JAえひめ南</b><br>宇和島市栄町港3丁目303番地<br>TEL0895-22-8111<br>金融部 信用企画課  |



JAバンクえひめホームページにて  
商品の内容をご覧になれます。  
ぜひご利用ください。

JAバンクえひめ  検索



# JAネットバンクで いつでも簡単お取引。

ローン取引では、いつでもどこでも  
便利なサービスをご用意。

残高明細照会

一部繰上返済  
シミュレーション

一部繰上返済  
予約

※住宅ローン・マイカーローン・リフォームローン・教育ローンなどが対象です。  
※利用可能時間、利用可能な環境、サービス内容の詳細等は、JAネットバンクホームページをご確認ください。

もっと詳しく  
知りたい方はこちらへ！

□座があれば  
即日登録！



JAネットバンクを  
始めよう！

JAバンクえひめ  
キャラクター  
ばんじゃくん

## 商品概要

# JA教育ローン

〈キャンペーン期間〉  
令和8年6月1日(月)～  
令和9年3月31日(水)

商品名 JA教育ローン

ご利用  
いただける方

- 地区内に在住または在勤の方。
- お借入時の年齢が満18歳以上65歳未満であり、最終償還時の年齢が満80歳未満の方。
- 継続して安定した収入のある方。
- 教育施設(小学校・中学校・高等学校・高等専門学校・専門学校・予備校・短期大学・大学・大学院等)に就学予定または就学中のご子弟のいる方、もしくはご本人。
- 当JAが指定する保証機関の保証が受けられる方。
- その他当JAが定める条件を満たしている方。

お使いみち

- 就学されるご子弟またはご本人の教育に関する全てのご資金(借入申込日から過去3か月以内にお支払済みの資金を含む。)、および他金融機関等からの教育ローンの借換資金とします。
- ①受験のための費用(交通費、宿泊費、出願料、受験料)
- ②学校納付金(入学金、施設・設備費、寄付金、学校債、授業料、実習・実験費)
- ③教科書代等の学校教材費
- ④留学旅費
- ⑤引越・電化製品購入費用(原則として入学時に限定)
- ⑥敷金・礼金(原則として入学時に限定)および家賃
- ⑦通学費
- ⑧下宿就学子弟の生活仕送り金(月額5万円が上限)
- ⑨卒業論文作成の研究・調査費
- ⑩他金融機関からお借入中の教育ローン借換

お借入金額

- 10万円以上1,000万円以内(1万円単位)。  
・ただし、所要金額の範囲内とします。

お借入期間

- 据置期間を含め6か月以上15年以内(在学期間を含む)とします。なお、据置期間は、初回ご融資日からご融資対象ご子弟またはご本人の卒業予定年月の末日の6か月後までの範囲内とします。

お借入利率

- 【固定金利型】当初のお借入利率を、完済時まで適用いたします。
- 利率は店頭に掲示します。詳しくは、当JAのローン相談窓口へお問い合わせください。

ご返済方法

- 元利均等返済(毎月の返済額(元金+利息)が一定金額となる方法)とし、毎月返済方式、特定月増額返済方式(毎月返済方式に加え6ヶ月ごとの特定月に増額して返済する)のいずれかをご選択いただけます。

担保

- 不要です。

保証人

- 当JAが指定する保証機関(愛媛県農業信用基金協会・協同住宅ローン株式会社・三菱UFJニコス株式会社等)の保証をご利用いただけますので、原則として保証人は不要です。

手数料

- ご融資の際の事務取扱手数料(消費税等含む。JA毎に異なります。)
- ご返済期間終了までの間において、全額または一部繰上返済をされる場合は、事務手数料(消費税等含む。JA毎に異なります。)
- ご返済期間終了までの間において、ご返済条件を変更される場合は条件変更手数料(消費税等含む。JA毎に異なります。)
- が必要となる場合がございます。
- ※各種手数料の詳細は、商品概要説明書をご覧ください。

保証料

- 上記のお借入利率に加え、以下のとおり、各保証機関毎に保証料率(保証料)がかかります。保証機関毎に保証料の徴収方法が異なります。なお、保証機関毎の保証料率は以下のとおりです。  
【愛媛県農業信用基金協会】0.70%  
【協同住宅ローン株式会社】0.80%  
【三菱UFJニコス株式会社】1.00%

団体信用  
生命共済  
(保険)

- ご希望により、当JA所定の団体信用生命共済(保険)のいずれかにご加入いただけます。なお、選択される団体信用生命共済(保険)の種類によりお借入利率は下記記載の加算利率分高くなります。

団体信用生命共済(保険)名	加算利率	団体信用生命共済(保険)名	加算利率
団体信用生命共済(特約なし)	年0.22%	三大疾病保障特約団体信用生命共済(連生)	年0.47%
長期継続入院特約団体信用生命共済	年0.47%	がん保障特約団体信用生命共済	年0.27%
三大疾病保障特約団体信用生命共済	年0.32%	がん保障特約団体信用生命共済(連生)	年0.42%
団体信用生命共済(連生)	年0.37%	団体信用生命共済(ワイド)	年0.47%

※保証機関によって商品のラインナップが異なります。詳細は、商品概要説明書をご覧ください。

9大疾病  
補償保険

- ご希望により上記の団体信用生命共済(特約なし)または長期継続入院特約団体信用生命共済とあわせて「9大疾病補償保険」にご加入いただけます。ご利用にあたっては、お借入利率に以下の利率が加算されます。 加算利率:年0.54%

苦情処理措置  
および  
紛争解決措置  
の内容

- 苦情処理措置/本商品にかかる相談・苦情(以下「苦情等」という。)につきましては、当JA本支店(所)またはJA(本商品を申し込まれた該当JA)の下記連絡先にお申し出ください。JAでは規則の制定など苦情等に対処する態勢を整備し、迅速かつ適切な対応に努め、苦情等の解決を図ります。またJAバンク相談所(電話:03-6837-1359)でも、苦情等を受け付けております。
- 紛争解決措置/外部の紛争解決機関を利用して解決を図りたい場合は、次の機関を利用できます。下記担当部署またはJAバンク相談所にお申し出ください。愛媛弁護士会(電話:089-941-6279)

JA名	担当部署	電話番号
JAうま	金融部 金融業務課	0896-24-3737
JAえひめ未来	金融共済部 融資課	0897-37-1003
JA周桑	金融共済部 融資課	0898-68-7800
JAおちいまばり	くらしの相談部 融資営業課	0898-33-7270
JA今治立花	金融共済部 営業課	0898-23-0246
JA松山市	金融部	089-946-1611
JAえひめ中央	金融部 金融企画課	089-943-8731
JA愛媛たいき	金融部 業務課	0893-59-4182
JAいしうわ	金融部 業務課	0894-24-1118
JAひがしうわ	金融部	0894-62-1212
JAえひめ南	金融部 信用企画課	0895-22-8111

その他

- お申込みの際には、当JAおよび当JAが指定する保証機関において所定の審査をさせていただきます。審査の結果によっては、ご希望に沿いかねる場合もございますので、あらかじめご了承ください。
- 書面契約の場合、印紙税が別途必要となります。
- 現在のお借入利率やご返済額の試算については、当JAのローン相談窓口までお問い合わせください。
- 連帯債務者どちらかの連生団体信用生命共済(保険)により本ローンが完済された場合、もう一方の債務者のローンが免除された部分が一時所得とみなされ、所得税の課税対象となる場合があります。詳しくは最寄りの税務署にお問い合わせください。

令和8年6月1日現在